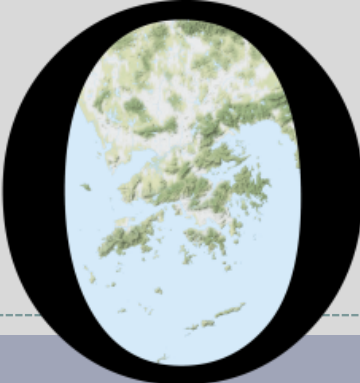


# POP



---

HONG KONG PUBLIC OPINION PROGRAM

HONG KONG PUBLIC OPINION RESEARCH INSTITUTE

香港民意研究所 之 香港民意研究計劃

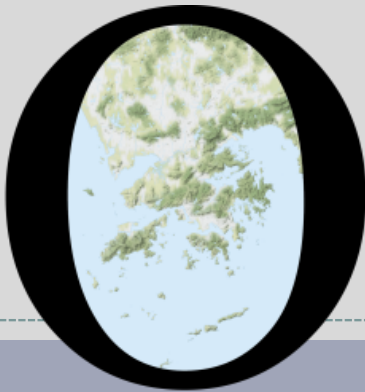
---

「我們香港人意見群組調查」

結果發佈會

2021年7月16日

# POP



---

HONG KONG PUBLIC OPINION PROGRAM

HONG KONG PUBLIC OPINION RESEARCH INSTITUTE

香港民意研究所 之 香港民意研究計劃

---

**限聚指數**

**Group Gathering Prohibition Index**

**16/7/2021**

# 樣本資料 - 限聚指數基準調查

## Contact Information - Group Gathering Prohibition Index Benchmark Survey

3

	香港民研意見群組成員 HKPOP Panel
調查日期 Survey date	18/6 15:00 – 23/6 15:00
調查方法 Survey method	以電郵接觸群組成員，並於網上完成調查 Online survey
訪問對象 Target population	十二歲或以上的香港市民 Hong Kong residents aged 12+
總成功樣本 Total sample size	6,158
回應比率 Response rate	6.6%
抽樣誤差 Sampling error	95% 置信水平，百分比誤差 +/-1% Sampling error of percentages at +/-1% at 95% confidence level
加權方法 Weighting method	按照1) 政府統計處提供的全港人口年齡及性別分佈統計數字、各區議會人口數字； 2) 選舉事務處提供的區議會選舉結果；3) 常規調查中的特首評分分佈數字，以 「反覆多重加權法」作出調整。 The figures are rim-weighted according to 1) gender-age distribution of Hong Kong population and by District Councils population figures from Census and Statistics Department; 2) Voting results of District Councils Election from Registration and Electoral Office; 3) rating distribution of Chief Executive from regular tracking surveys.

# 限聚指數

## Group Gathering Prohibition Index

4

- **最新調查日期 Latest survey date: 18-23/6/2021 (N=6,158)**
- **上次調查日期 Last survey date: 17-24/5/2021 (N=6,583)**
- **上上次調查日期 Second last survey date: 16-21/4/2021 (N=6,330)**

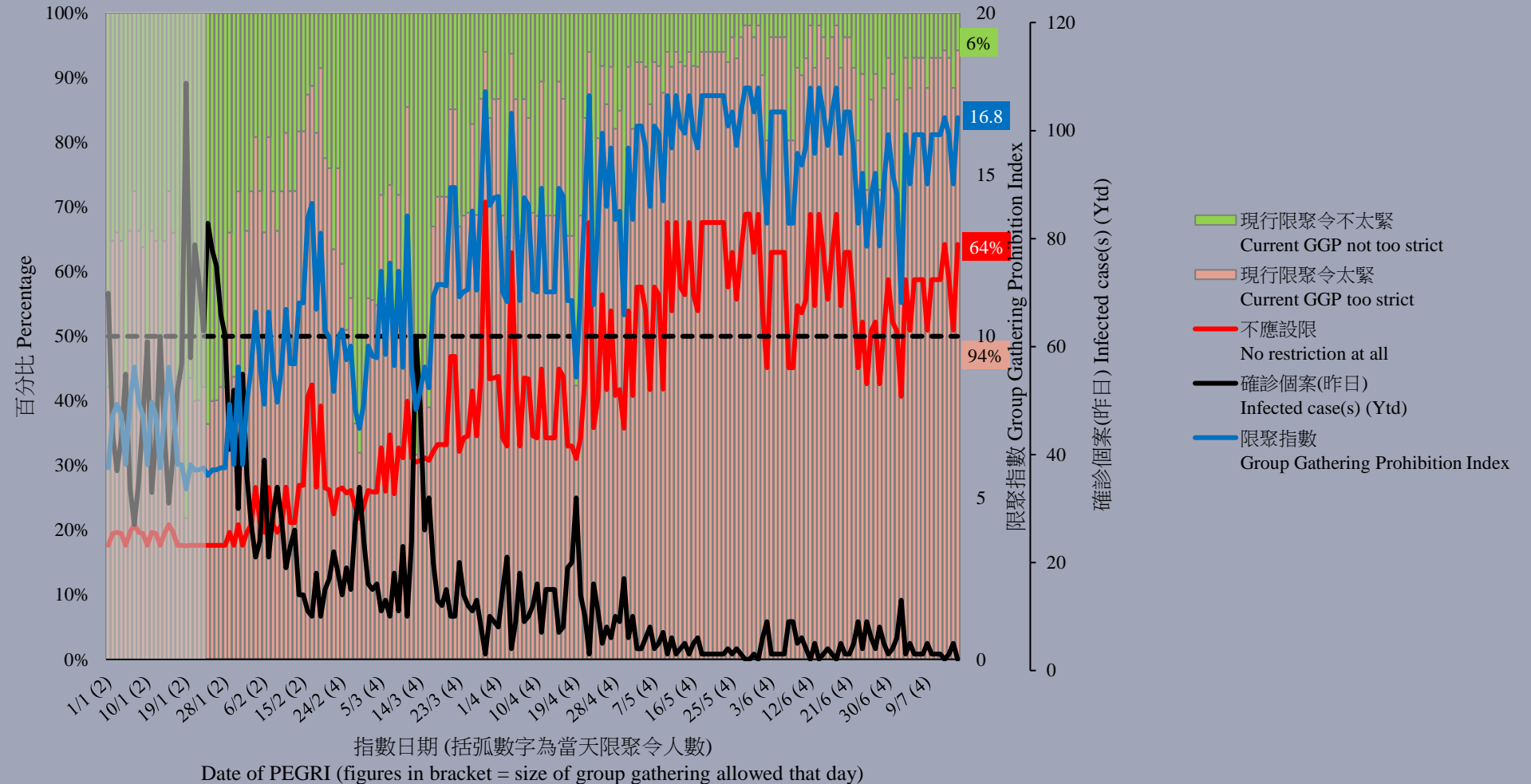
意見題目	Opinion Questions
<p>你認為香港應否無條件全面撤銷「限聚令」？</p> <ul style="list-style-type: none"><li>▪ 應該無條件撤銷「限聚令」</li><li>▪ 不應該，應視乎疫情而定</li><li>▪ 不知道／很難說</li></ul> <p>[追問沒有選擇應該“無條件撤銷「限聚令」”者]</p> <p>你認為每天新增確診個案數應是多少，才適合將「限聚令」訂於2人？</p> <p>你認為每天新增確診個案數應是多少，才適合將「限聚令」訂於4人？</p> <p>你認為每天新增確診個案數應是多少，才適合將「限聚令」訂於8人？</p> <p>你認為每天新增確診個案數應是多少，才適合將「限聚令」訂於16人？</p> <p>你認為感染個案清零多少天後，限聚令應該全面撤銷？</p> <p>請於以下欄位列舉你認為合適的 [個案數 及 限聚人數] 組合.....</p>	<p>Do you think the regulation prohibiting gatherings of more than a specific number of people in public places should be completely lifted unconditionally in Hong Kong?</p> <ul style="list-style-type: none"><li>▪ Yes, the ban should be lifted unconditionally</li><li>▪ No, it should depend on the epidemic situation</li><li>▪ Don't know / hard to say</li></ul> <p>[For respondents NOT answering “Yes, the ban should be lifted unconditionally”]</p> <p>How many newly confirmed cases each day should there be before it would be appropriate to prohibit gatherings of more than 2 people?</p> <p>How many newly confirmed cases each day should there be before it would be appropriate to prohibit gatherings of more than 4 people?</p> <p>How many newly confirmed cases each day should there be before it would be appropriate to prohibit gatherings of more than 8 people?</p> <p>How many newly confirmed cases each day should there be before it would be appropriate to prohibit gatherings of more than 16 people?</p> <p>After how many days of zero infection do you think the group gathering ban should be lifted altogether?</p> <p>Please list combinations of [number of cases &amp; number of people allowed in gatherings] that you think is appropriate in the field below:</p>

# 調查結果 - 限聚接受程度

## Survey Result – Group Gathering Prohibition Acceptance Level

5

限聚接受程度 Group Gathering Prohibition Acceptance Level



Date of PEGRI (figures in bracket = size of group gathering allowed that day)

## 限聚指數 - 分析評論

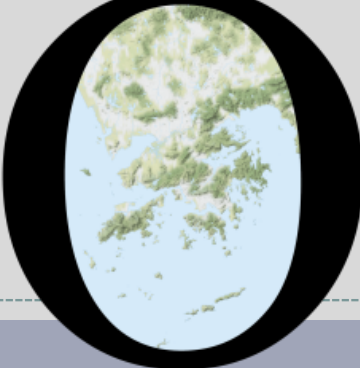
### Group Gathering Prohibition Index – Commentary

6

民生大聯盟發言人章彤輝博士指出，「與一個月前相比，近日新聞中關於本地新冠肺炎的報導少了很多。相對地，『疫苗』和『通關』安排則不時被提及。特首亦提及與內地免隔離通關的兩個條件，包括疫苗接種率達70%，以及需維持『外防輸入』的防控策略，巧妙地把疫苗與通關扣上了循環因果關係。但是，對旅遊業來說，70%更像是目前的失業比例。政府官員看到的是數字，但業界看到的是末日。」

**Dr Tung-fai Cheung, Spokesman of Alliance of Revitalizing Economy and Livelihood, observed, “There is less news about local COVID-19 compared with one month ago. On the other hand, ‘vaccination’ and ‘border crossing (to mainland)’ have been mentioned much more. Our Chief Executive said there are 2 prerequisites for crossing border quarantine waiver: 1) over 70% of vaccine coverage, and 2) maintain the strategy of ‘preventing the importation of cases’, thereby skilfully placing vaccination and border crossing in a causal relationship. However, to the tourism industry, 70% looks more like the current unemployment rate. The government officials see the figures, but the industry sees the doom.”**

# POP



---

HONG KONG PUBLIC OPINION PROGRAM

HONG KONG PUBLIC OPINION RESEARCH INSTITUTE

香港民意研究所 之 香港民意研究計劃

---

「我們香港人意見群組調查」

結果發佈會

2021年7月16日

# 樣本資料 - 「我們香港人意見群組調查」

8

	香港民研意見群組成員
調查日期	7月9日下午3時正至 7月14日下午3時正
調查方法	以電郵接觸群組成員，並於網上完成調查
訪問對象	十二歲或以上的香港市民
總成功樣本	7,690
回應比率	8.4%
抽樣誤差	95%置信水平，百分比誤差+/-1%
加權方法	按照1) 政府統計處提供的全港人口年齡及性別分佈、教育程度（最高就讀程度）、經濟活動身分統計數字及各區議會人口數字；2) 選舉事務處提供的區議會選舉結果；3) 常規調查中的特首評分分佈數字，以「反覆多重加權法」作出調整。



# 調查結果 - 「我們香港人意見群組調查」

9

- 最新調查日期：9-14/7/2021
- 問題：Q1 7月1日晚上一名男子襲擊警員後自殺身亡。你如何評價警方處理本案的專業程度？

	「民主派」支持者 (n=6,499)		「非民主派」支持者* (n=778)		合計^ (n=7,277)	
好專業	1%	} 6%	40%	} 63%	25%	} 41%
幾專業	5%		23%		16%	
一半半	12%		9%		10%	
幾不專業	14%	} 70%	5%	} 20%	8%	} 39%
好不專業	<b>56%</b>		15%		31%	
不知道／很難說	13%		7%		9%	
平均量值†	1.6		3.7		3.0	

\* 包括「建制派支持者／中間派支持者／沒有政治傾向/政治中立/不屬於任何派別」

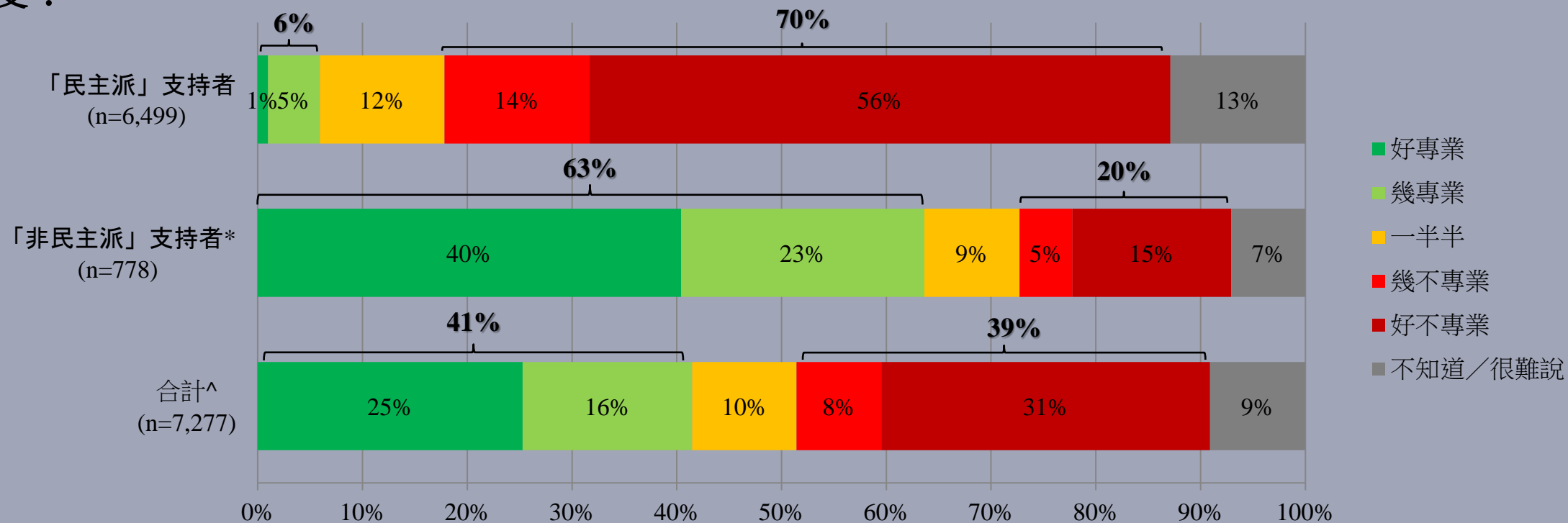
^ 合計數字由組群加權數字按常規調查中市民政治取向依「民主派」及「非民主派」比例調整得出。

† 平均量值是把所有答案按照正面程度，以1分最低5分最高量化成為1、2、3、4、5分，再求取樣本平均數值。

# 調查結果 - 「我們香港人意見群組調查」

10

- 最新調查日期：9-14/7/2021
- 問題：Q1 7月1日晚上一名男子襲擊警員後自殺身亡。你如何評價警方處理本案的專業程度？



\* 包括「建制派支持者/中間派支持者/沒有政治傾向/政治中立/不屬於任何派別」

^ 合計數字由組群加權數字按常規調查中市民政治取向依「民主派」及「非民主派」比例調整得出。

# 調查結果 - 「我們香港人意見群組調查」

11

- 最新調查日期：9-14/7/2021
- 問題：Q2 你估計香港的警民關係在一年後會比現在好些、差些，還是沒有改變？

	「民主派」支持者 (n=6,503)	「非民主派」支持者* (n=779)	合計^ (n=7,282)
好些	4%	39%	25%
沒有改變/差不多	35%	24%	28%
差些	<b>58%</b>	26%	38%
不知道/很難說	3%	11%	8%

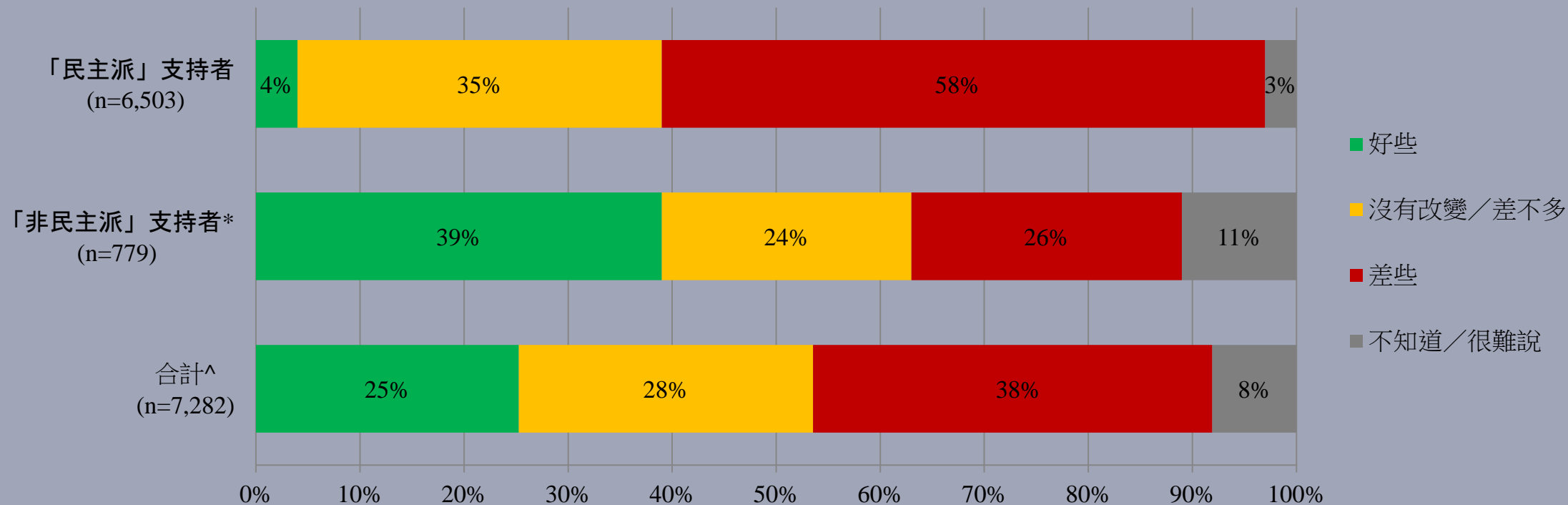
\* 包括「建制派支持者／中間派支持者／沒有政治傾向/政治中立/不屬於任何派別」

^ 合計數字由組群加權數字按常規調查中市民政治取向依「民主派」及「非民主派」比例調整得出。

# 調查結果 - 「我們香港人意見群組調查」

12

- **最新調查日期：9-14/7/2021**
- **問題：Q2 你估計香港的警民關係在一年後會比現在好些、差些，還是沒有改變？**



\* 包括「建制派支持者/中間派支持者/沒有政治傾向/政治中立/不屬於任何派別」

^ 合計數字由組群加權數字按常規調查中市民政治取向依「民主派」及「非民主派」比例調整得出。

# 調查結果 - 「我們香港人意見群組調查」

13

## ● 深入分析# (n=6,788)

		Q1 7月1日晚上一名男子襲擊警員後自殺身亡。 你如何評價警方處理本案的專業程度？		
		專業	一半半	不專業
Q2 你估計香港的警民關係在一年後會比現在好些、差些，還是沒有改變？	好些	66%	5%	3%
	沒有改變/差不多	27%	57%	27%
	差些	7%	39%	70%

# 每欄數值相加為100%