

# POP



---

HONG KONG PUBLIC OPINION PROGRAM

HONG KONG PUBLIC OPINION RESEARCH INSTITUTE

香港民意研究所 之 香港民意研究計劃

---

「民主社區互助共融」

社區健康計劃

結果發佈會

2020年9月25日

# 樣本資料 - 社區健康計劃

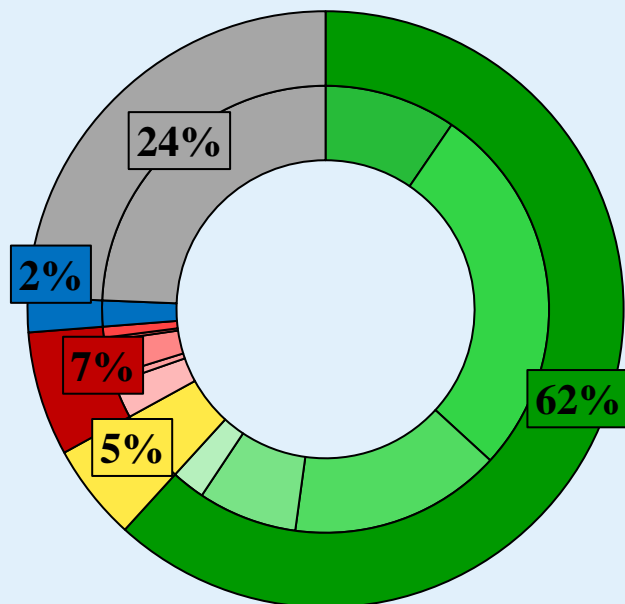
2

	香港民研意見群組成員	
調查日期	9月17日下午3時正 至 9月24日下午3時正	
調查方法	以電郵接觸群組成員，並於網上完成調查	
訪問對象	十二歲或以上的香港市民	
	代表組群	自結組群
總成功樣本	946	12,234
回應比率	10.3%	12.9%
抽樣誤差	95%置信水平，百分比誤差+/-3%	95%置信水平，百分比誤差+/-1%
加權方法	按照1) 政府統計處提供的全港人口年齡及性別分佈統計數字、各區議會人口數字；2) 選舉事務處提供的區議會選舉結果；3) 常規調查中的特首評分分佈數字，以「反覆多重加權法」作出調整。	

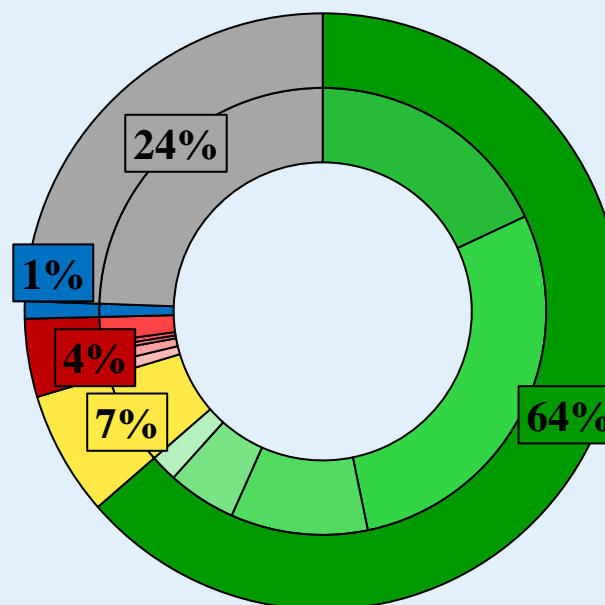
# 調查結果 - 社區健康計劃

3

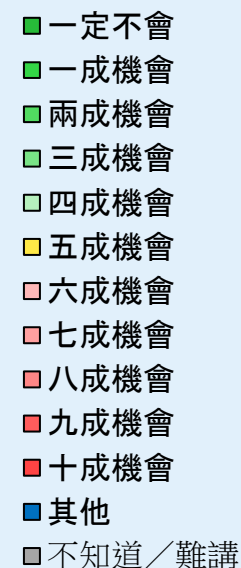
- 最新調查日期：17-24/9/2020
- 問題：你認為自己在未來一個月有多大機會感染新型冠狀病毒肺炎（新冠肺炎），俗稱武漢肺炎？



代表組群



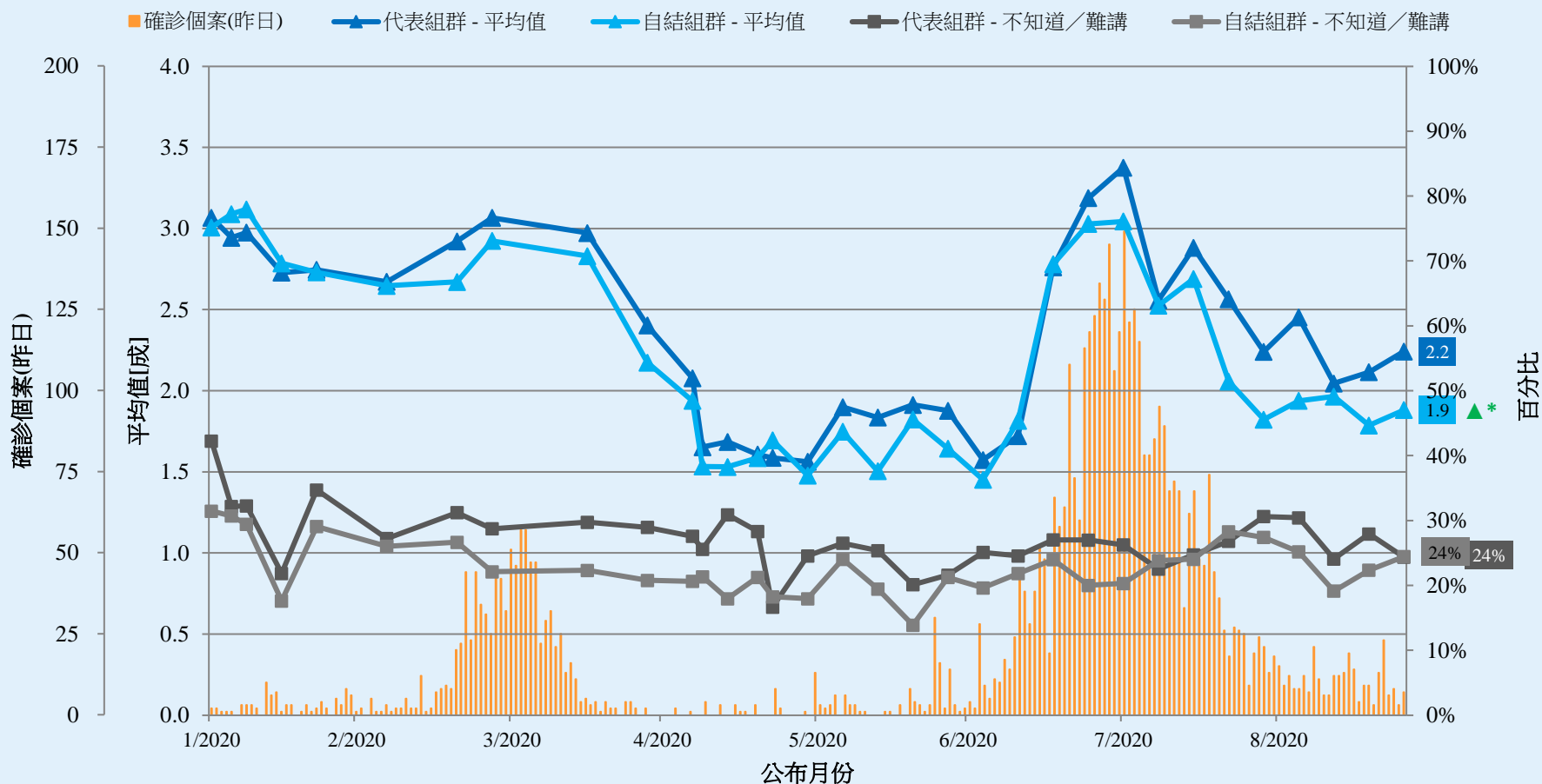
自結組群



# 調查結果 - 社區健康計劃

4

## 市民對預計感染 新型冠狀病毒肺炎 的機會率評估



^ 答案選項為 0-10分量尺及「其他/不知道/很難說」選項。

\* 顯著變化

# 調查結果 - 社區健康計劃

5

- **最新調查日期：17-24/9/2020**
- **上次調查日期：10-17/9/2020** (代表組群N=900 自結組群N=12,048)
- **上上次調查日期：3-10/9/2020** (代表組群N=816 自結組群N=11,573)

意見題目^		「香港市民代表組群」(N=945)				「香港市民自結組群」(N=12,226)			
		滿意	一半半	不滿	平均量值†	滿意	一半半	不滿	平均量值†
Q2 你有多滿意或不滿香港政府應付新冠肺炎的表現？	最新	28% ▼*	14%	<b>58%</b>	2.3	27% ▲*	10%	<b>61% ▼*</b>	2.2 ▲*
	上次	33%	13%	<b>54%</b>	2.5	26%	10%	<b>64%</b>	2.1
	上上次	30%	16%	<b>53%</b>	2.3	28%	9%	<b>63%</b>	2.2

^ 答案選項為「好滿意／幾滿意／一半半／幾不滿／好不滿／不知道/很難說」

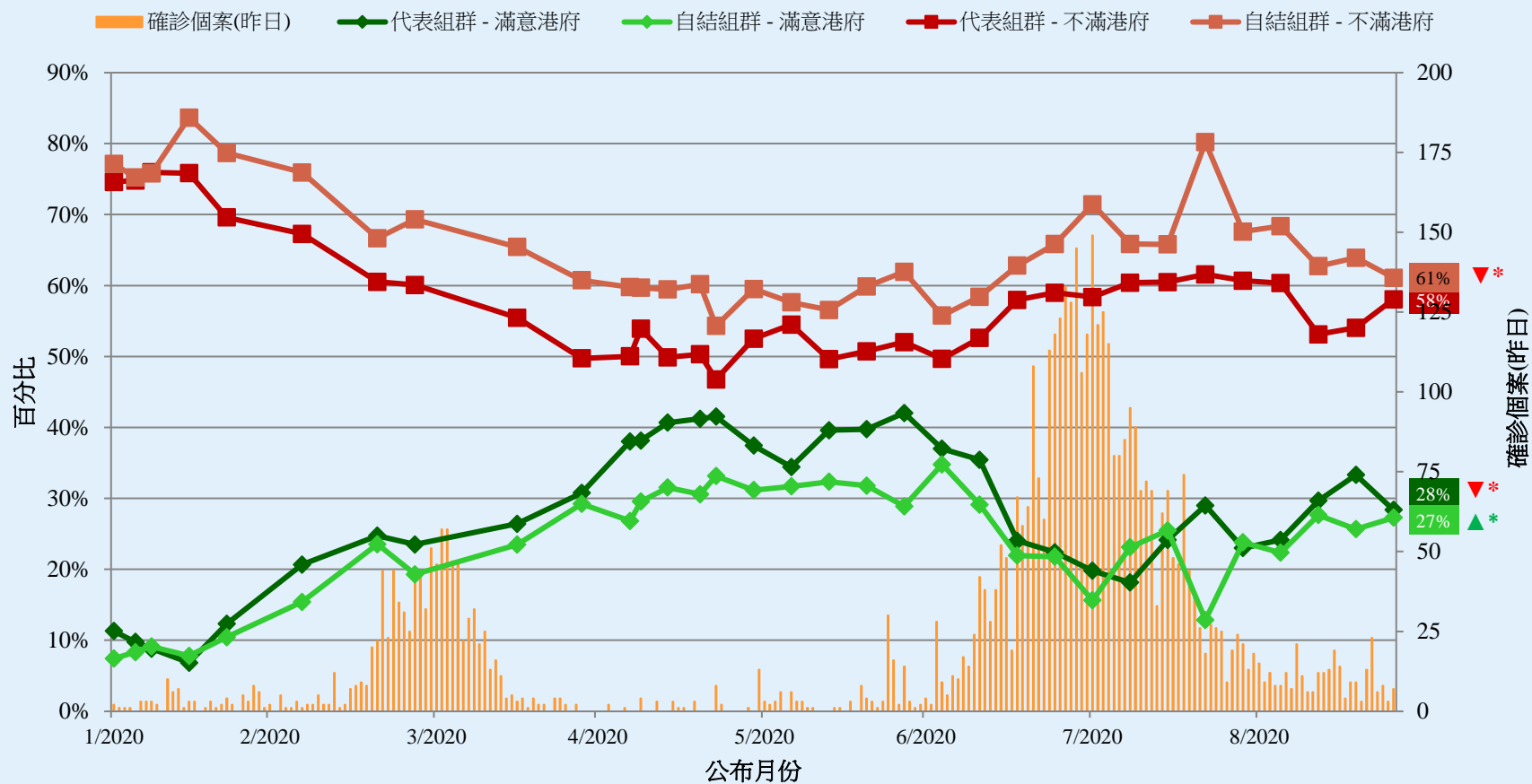
† 平均量值是把所有答案按照正面程度，以1分最低5分最高量化成為1、2、3、4、5分，再求取樣本平均數值。

\* 顯著變化

# 調查結果 - 社區健康計劃

6

## 市民評價香港政府應付新冠肺炎的表現



^ 答案選項為「好滿意／幾滿意／一半半／幾不滿／好不滿／不知道/很難說」

\* 顯著變化

# POP



---

HONG KONG PUBLIC OPINION PROGRAM

HONG KONG PUBLIC OPINION RESEARCH INSTITUTE

香港民意研究所 之 香港民意研究計劃

---

「民主社區互助共融」社區健康計劃

疫後復常指數

結果發佈會

2020年9月25日

# 樣本資料 - 疫後復常指數

8

	香港民研意見群組成員
調查日期	9月15日下午3時正 至 9月24日下午3時正
調查方法	以電郵接觸群組成員，並於網上完成調查
訪問對象	十二歲或以上的香港市民
總成功樣本	12,957
回應比率	12.5%
抽樣誤差	95%置信水平，百分比誤差+/-1%
加權方法	按照1) 政府統計處提供的全港人口年齡及性別分佈統計數字、各區議會人口數字；2) 選舉事務處提供的區議會選舉結果；3) 常規調查中的特首評分分佈數字，以「反覆多重加權法」作出調整。





# 調查結果 - 疫後復常指數

10

