

POP



HONG KONG PUBLIC OPINION PROGRAM

HONG KONG PUBLIC OPINION RESEARCH INSTITUTE

香港民意研究所 之 香港民意研究計劃

「民主社區互助共融」

社區健康計劃

結果發佈會

2020年6月19日

樣本資料

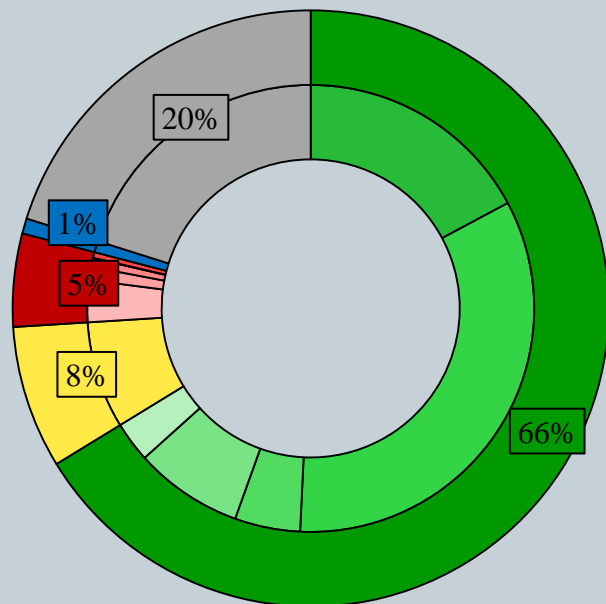
2

	香港民研意見群組成員	
調查日期	6月11日下午3時正 至 6月18日下午3時正	
調查方法	以電郵接觸群組成員，並於網上完成調查	
訪問對象	十二歲或以上的香港市民	
	代表組群	自結組群
總成功樣本	663	6,305
回應比率	8.4%	9.4%
抽樣誤差	95%置信水平，百分比誤差 \pm 4%	95%置信水平，百分比誤差 \pm 1%
加權方法	按照1) 政府統計處提供的全港人口年齡及性別分佈統計數字、各區議會人口數字；2) 選舉事務處提供的區議會選舉結果；3) 常規調查中的特首評分分佈數字，以「反覆多重加權法」作出調整。	

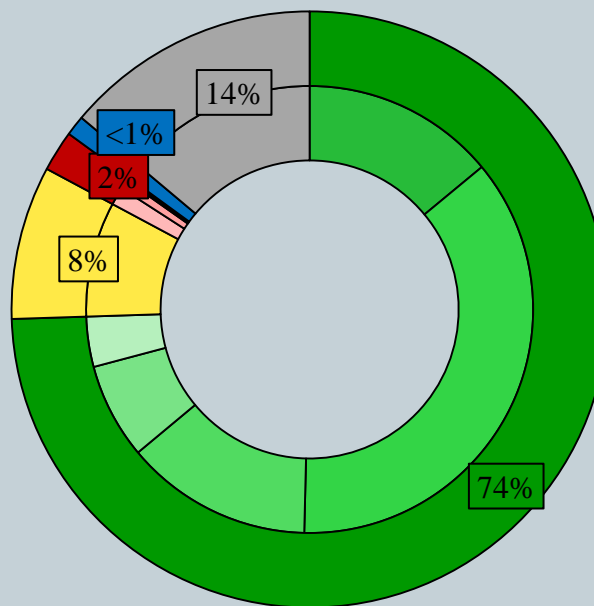
調查結果 - 社區健康調查

3

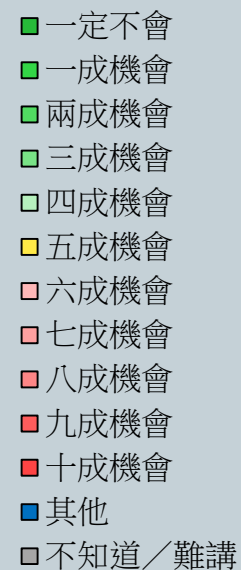
- 最新調查日期：11-18/6/2020
- 問題：你認為自己在未來一個月有多大機會感染新型冠狀病毒肺炎（新冠肺炎），俗稱武漢肺炎？



代表組群



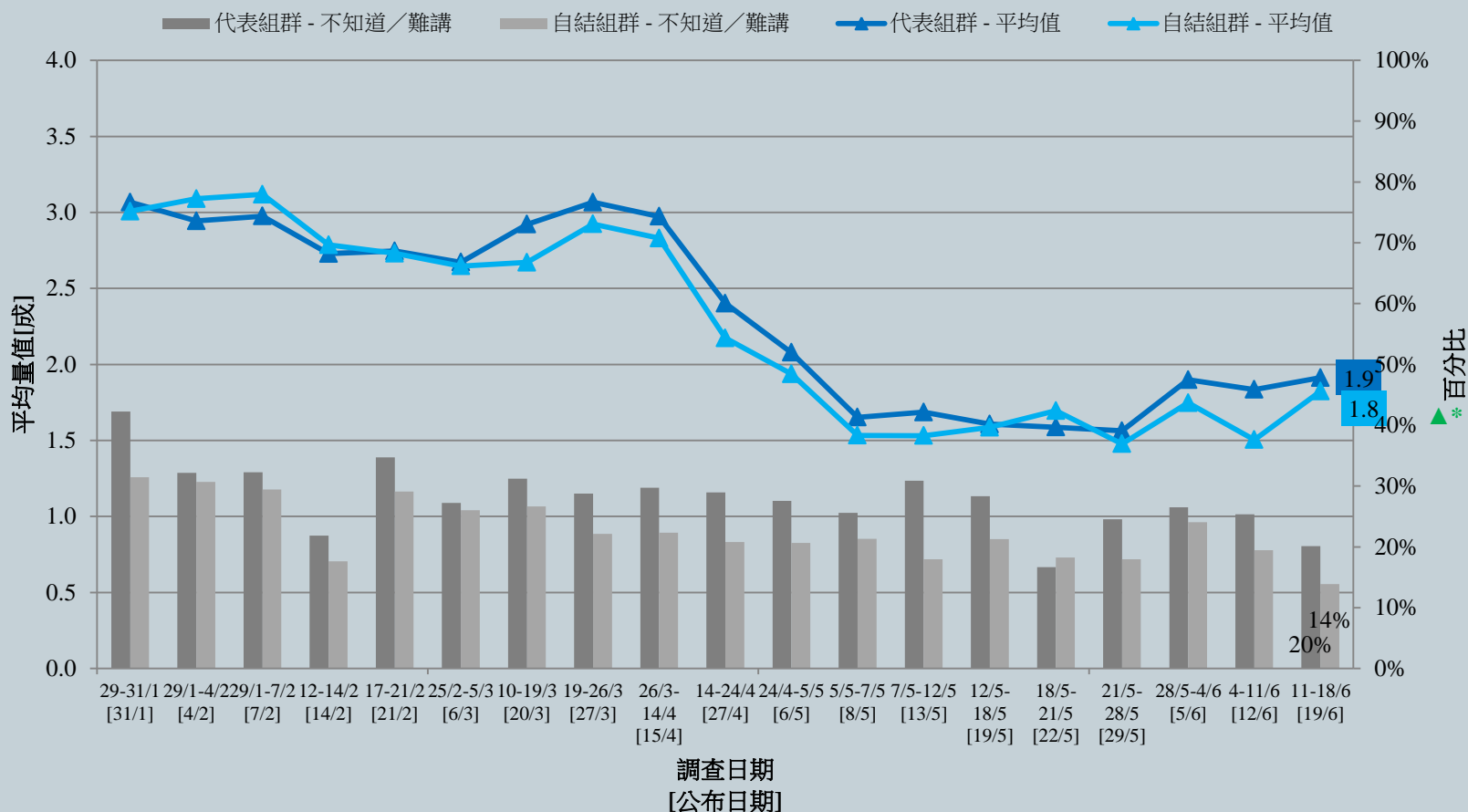
自結組群



調查結果 - 社區健康調查

4

市民對預計感染 新型冠狀病毒肺炎 的機會率評估



^ 答案選項為 0-10分量尺及「其他/不知道/難講」選項。

* 顯著變化

調查結果 - 社區健康調查

5

- **最新調查日期：11-18/6/2020**
- **上次調查日期：4-11/6/2020** (代表組群N=852 自結組群N=8,323)

意見題目^		「香港市民代表組群」(N=662)				「香港市民自結組群」(N=6,294)			
		滿意	一半半	不滿	平均量值	滿意	一半半	不滿	平均量值
Q2 你有多滿意或不滿香港政府應付新冠肺炎的表現？	最新	40%	9%	51%	2.6	32%	8% ▼*	60% ▲*	2.4
	上次	40%	10%	50%	2.6	32%	11%	57%	2.4

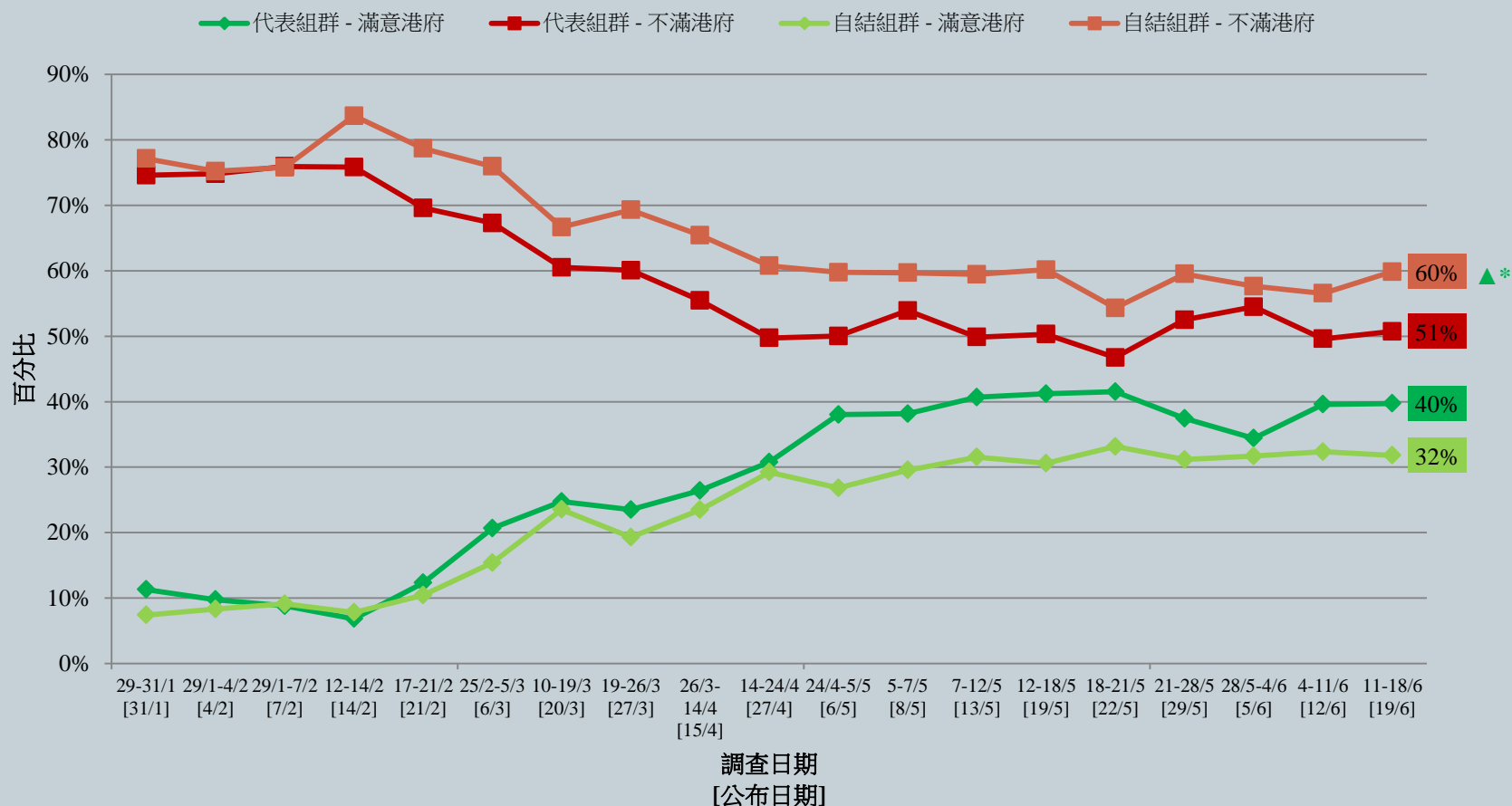
^ 答案選項為「好滿意／幾滿意／一半半／幾不滿／好不滿／不知道／難講」

* 顯著變化

調查結果 - 社區健康調查

6

市民評價香港政府應付新冠肺炎的表現



^ 答案選項為「好滿意／幾滿意／一半半／幾不滿／好不滿／不知道／難講」

* 顯著變化

調查結果 - 疫後復常指數

7

公佈日期	3/6	4/6	5/6	6/6	7/6	8/6	9/6	10/6	11/6	12/6	13/6	14/6	15/6	16/6	17/6	18/6	19/6
輸入個案(昨日)	2	0	5	3	3	1	1	0	0	0	0	0	0	3	0	8	4
本地個案(昨日)	4	0	1	0	0	0	0	0	0	0	1	1	0	0	0	0	0
PEGRI 疫後復聚指數	27.2	56.7	27.2	50.2	50.1	50.0	49.5	55.7	56.4	56.8	27.4	27.6	56.5	50.8	56.4	53.0	54.6

調查結果 - 疫後復常指數

8

