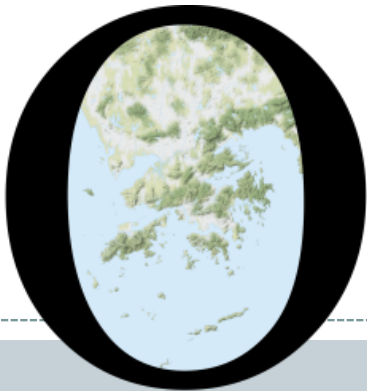


# POP



---

HONG KONG PUBLIC OPINION PROGRAM

HONG KONG PUBLIC OPINION RESEARCH INSTITUTE

香港民意研究所 之 香港民意研究計劃

---

「民主社區互助共融」

社區健康計劃

結果發佈會

2020年5月22日

# 樣本資料

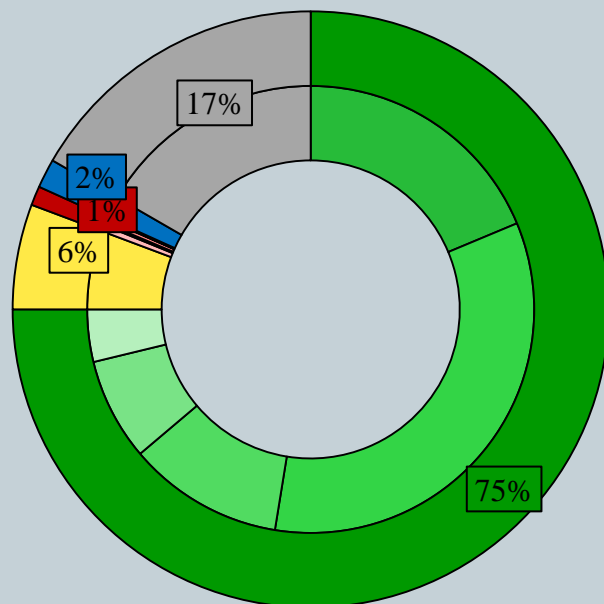
2

	香港民研意見群組成員	
調查日期	5月18日下午3時正 至 5月21日下午3時正	
調查方法	以電郵接觸群組成員，並於網上完成調查	
訪問對象	十二歲或以上的香港市民	
	代表組群	自結組群
總成功樣本	641	6,551
回應比率	8.2%	9.9%
抽樣誤差	95%置信水平，百分比誤差+/-4%	95%置信水平，百分比誤差+/-1%
加權方法	按照1) 政府統計處提供的全港人口年齡及性別分佈統計數字、各區議會人口數字；2) 選舉事務處提供的區議會選舉結果；3) 常規調查中的特首評分分佈數字，以「反覆多重加權法」作出調整。	

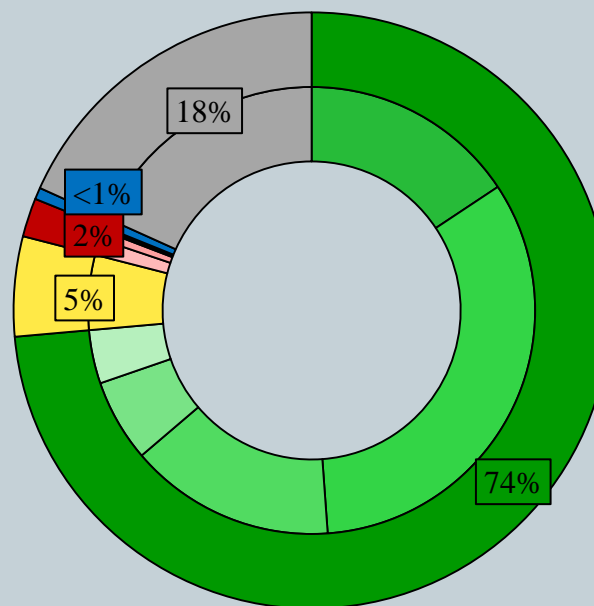
# 調查結果 - 社區健康調查

3

- 最新調查日期：18-21/5/2020
- 問題：你認為自己在未來一個月有多大機會感染新型冠狀病毒肺炎（新冠肺炎），俗稱武漢肺炎？



代表組群



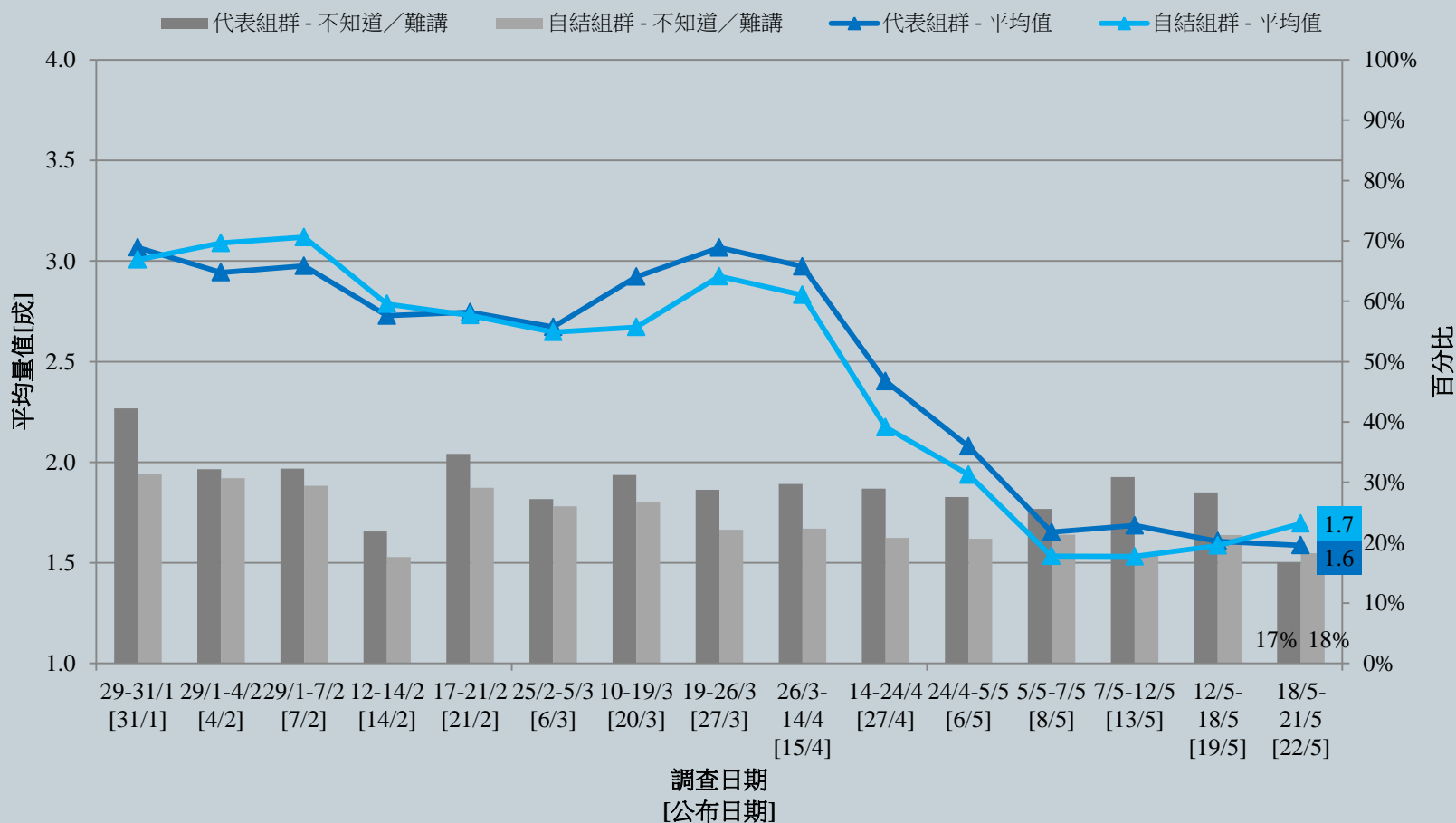
自結組群

- 一定不會
- 一成機會
- 兩成機會
- 三成機會
- 四成機會
- 五成機會
- 六成機會
- 七成機會
- 八成機會
- 九成機會
- 十成機會
- 其他
- 不知道/難講

# 調查結果 - 社區健康調查

4

## 市民對預計感染 新型冠狀病毒肺炎 的機會率評估



^ 答案選項為 0-10分量尺及「其他/不知道/難講」選項。

# 調查結果 - 社區健康調查

5

- **最新調查日期：18-21/5/2020**
- **上次調查日期：12-18/5/2020** (代表組群N=856 自結組群N=8,762)

意見題目^		「香港市民代表組群」(N=640)				「香港市民自結組群」(N=6,541)			
		滿意	一半半	不滿	平均量值	滿意	一半半	不滿	平均量值
Q2 你有多滿意或不滿香港政府應付新冠肺炎的表現？	上次	41%	8%	<b>50%</b>	2.6	31%	9%	<b>60%</b>	2.4
	最新	42%	12% ▲*	47%	2.7	33% ▲*	13% ▲*	<b>54% ▼*</b>	2.5 ▲*

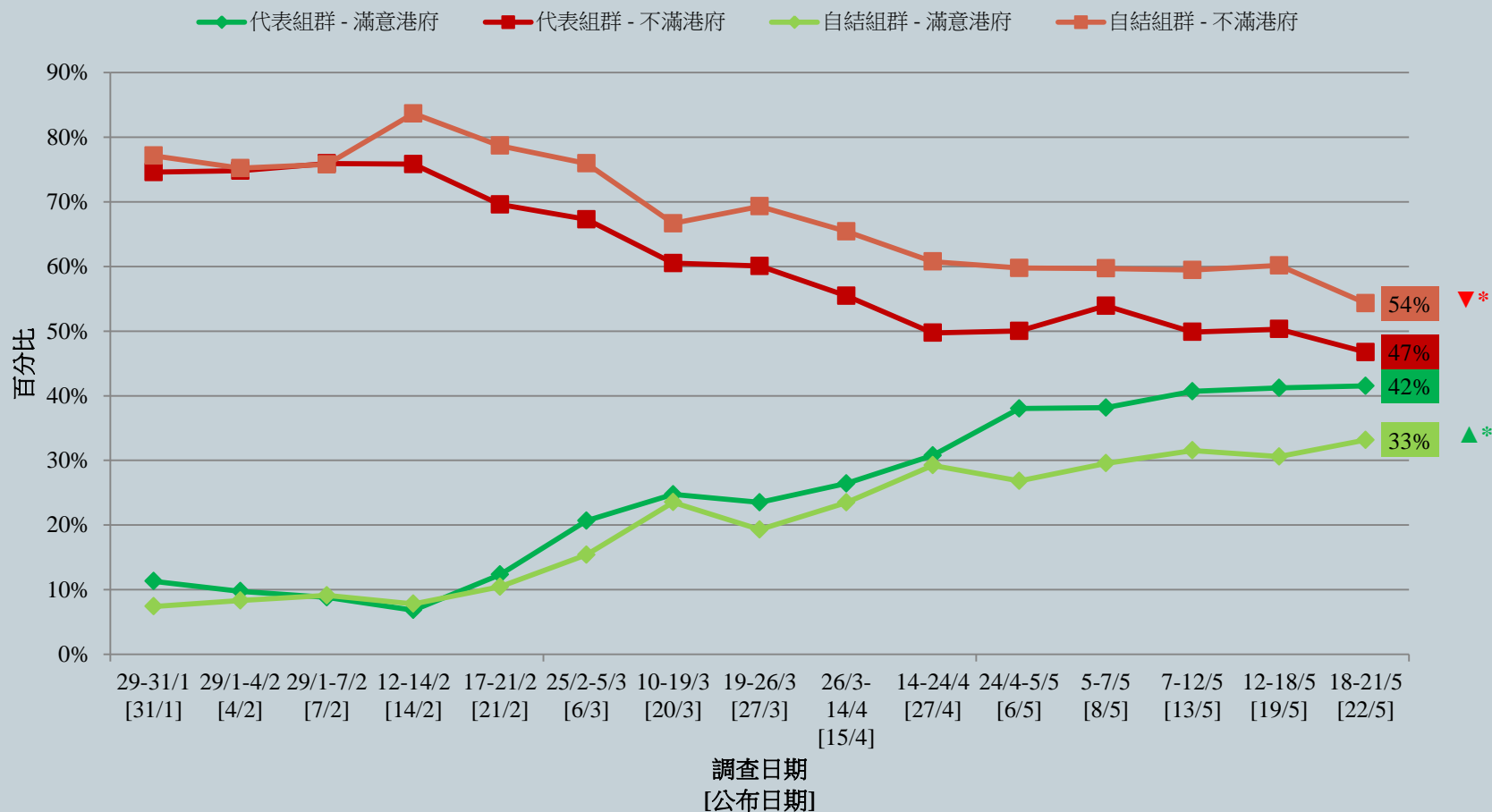
^ 答案選項為「好滿意／幾滿意／一半半／幾不滿／好不滿／不知道／難講」

\* 顯著變化

# 調查結果 - 社區健康調查

6

## 市民評價香港政府應付新冠肺炎的表現



# 調查結果 - 社區健康調查

7

## ● 最新調查日期：18-21/5/2020

意見題目^ 香港最近增加了新型冠狀病毒肺炎(新冠肺炎)的確診個案，你認為以下因素有多大影響？	「香港市民代表組群」 (N=640-641)				「香港市民自結組群」 (N=6,530-6,535)			
	影響大	一半半	影響小	平均量值	影響大	一半半	影響小	平均量值
Q5 放寬邊境管制	<b>72%</b>	18%	6%	4.2	<b>76%</b>	15%	6%	4.2
Q3 市民的行為，例如不戴口罩、參加更多社交聚會等	<b>66%</b>	18%	12%	3.7	<b>65%</b>	21%	12%	3.8
Q6 深喉唾液測試量不足	<b>64%</b>	18%	11%	3.8	<b>62%</b>	26%	5%	3.9
Q4 放寬防疫限制例如復工復業和放寬限聚令等	34%	40%	21%	3.1	28%	41%	27%	3.0

^ 答案選項為「好大影響／幾大影響／一半半／幾小影響／好小影響／無影響／不知道／難講」

# 調查結果 - 社區健康調查

8

## ● 「香港市民代表組群」(N=639-640)

意見題目^ 香港最近增加了新型冠狀病毒肺炎(新冠肺炎)的確診個案，你認為以下因素有多大影響？	Q2 你有多滿意或不滿香港政府應付新冠肺炎的表現？			
	滿意		不滿	
	影響大	影響小	影響大	影響小
Q5 放寬邊境管制	<b>54%</b>	10%	<b>91%</b>	3%
Q3 市民的行為，例如不戴口罩、參加更多社交聚會等	<b>75%</b>	9%	<b>59%</b>	17%
Q6 深喉唾液測試量不足	<b>51%</b>	18%	<b>77%</b>	7%
Q4 放寬防疫限制例如復工復業和放寬限聚令等	43%	18%	29%	23%

^ Q2答案選項為「好滿意／幾滿意／一半半／幾不滿／好不滿／不知道／難講」；

Q3-Q6 答案選項為「好大影響／幾大影響／一半半／幾小影響／好小影響／無影響／不知道／難講」





# 調查結果 - 疫後復常指數

10

