

POP



HONG KONG PUBLIC OPINION PROGRAM

HONG KONG PUBLIC OPINION RESEARCH INSTITUTE

香港民意研究所 之 香港民意研究計劃

「民主社區互助共融」

社區健康計劃

結果發佈會

2020年5月19日

樣本資料

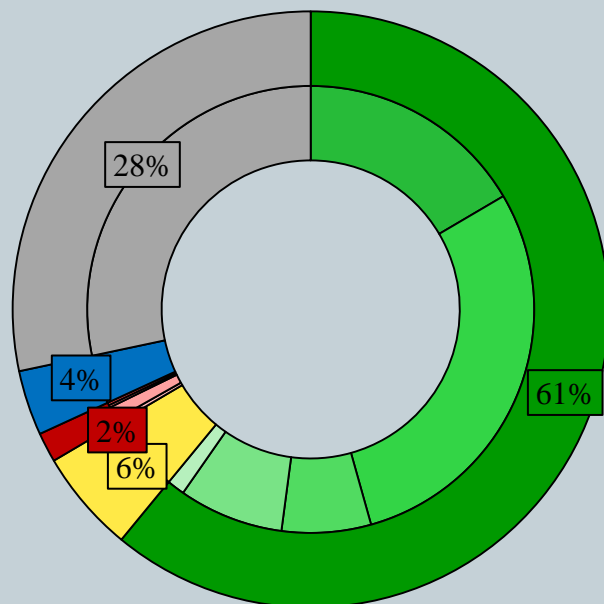
2

	香港民研意見群組成員	
調查日期	5月12日下午3時正 至 5月18日下午3時正	
調查方法	以電郵接觸群組成員，並於網上完成調查	
訪問對象	十二歲或以上的香港市民	
	代表組群	自結組群
總成功樣本	858	8,770
回應比率	10.9%	13.2%
抽樣誤差	95%置信水平，百分比誤差 \pm 3%	95%置信水平，百分比誤差 \pm 1%
加權方法	按照1) 政府統計處提供的全港人口年齡及性別分佈統計數字、各區議會人口數字；2) 選舉事務處提供的區議會選舉結果；3) 常規調查中的特首評分分佈數字，以「反覆多重加權法」作出調整。	

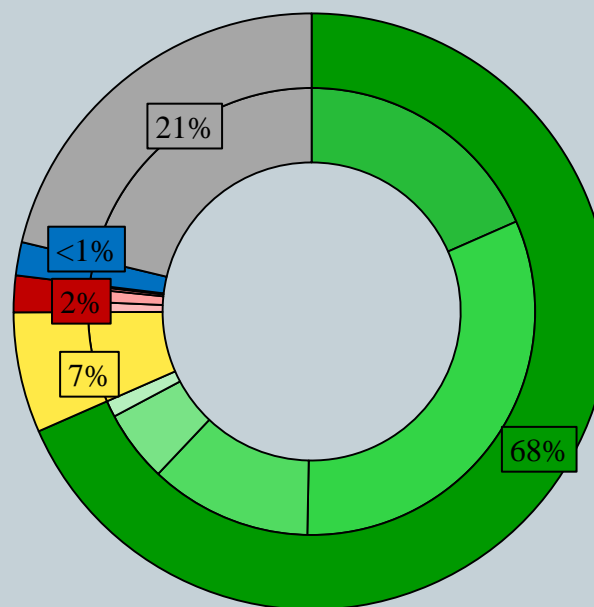
調查結果 - 社區健康調查

3

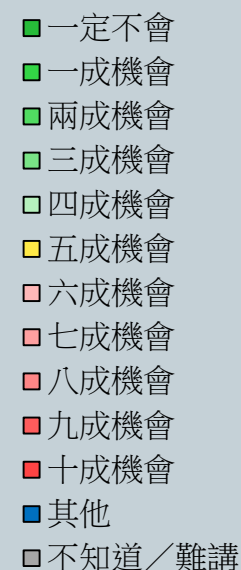
- 最新調查日期：12-18/5/2020
- 問題：你認為自己在未來一個月有多大機會感染新型冠狀病毒肺炎（新冠肺炎），俗稱武漢肺炎？



代表組群



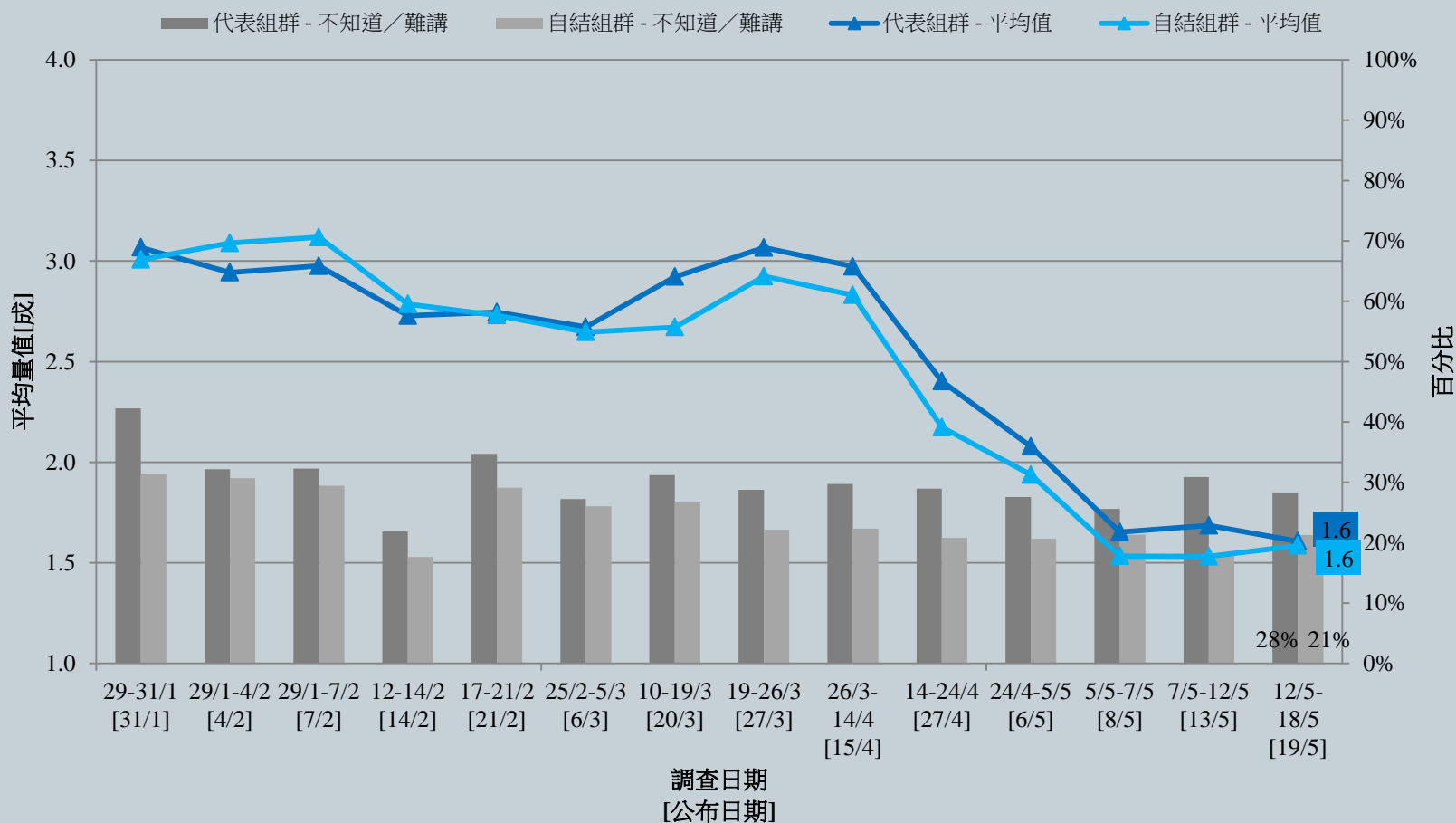
自結組群



調查結果 - 社區健康調查

4

市民對預計感染 新型冠狀病毒肺炎 的機會率評估



* 答案選項為 0-10分量尺及「其他/不知道/難講」選項。

調查結果 - 社區健康調查

5

- 最新調查日期：12-18/5/2020
- 上次調查日期：7-12/5/2020 (代表組群N=739 自結組群N=7,420)

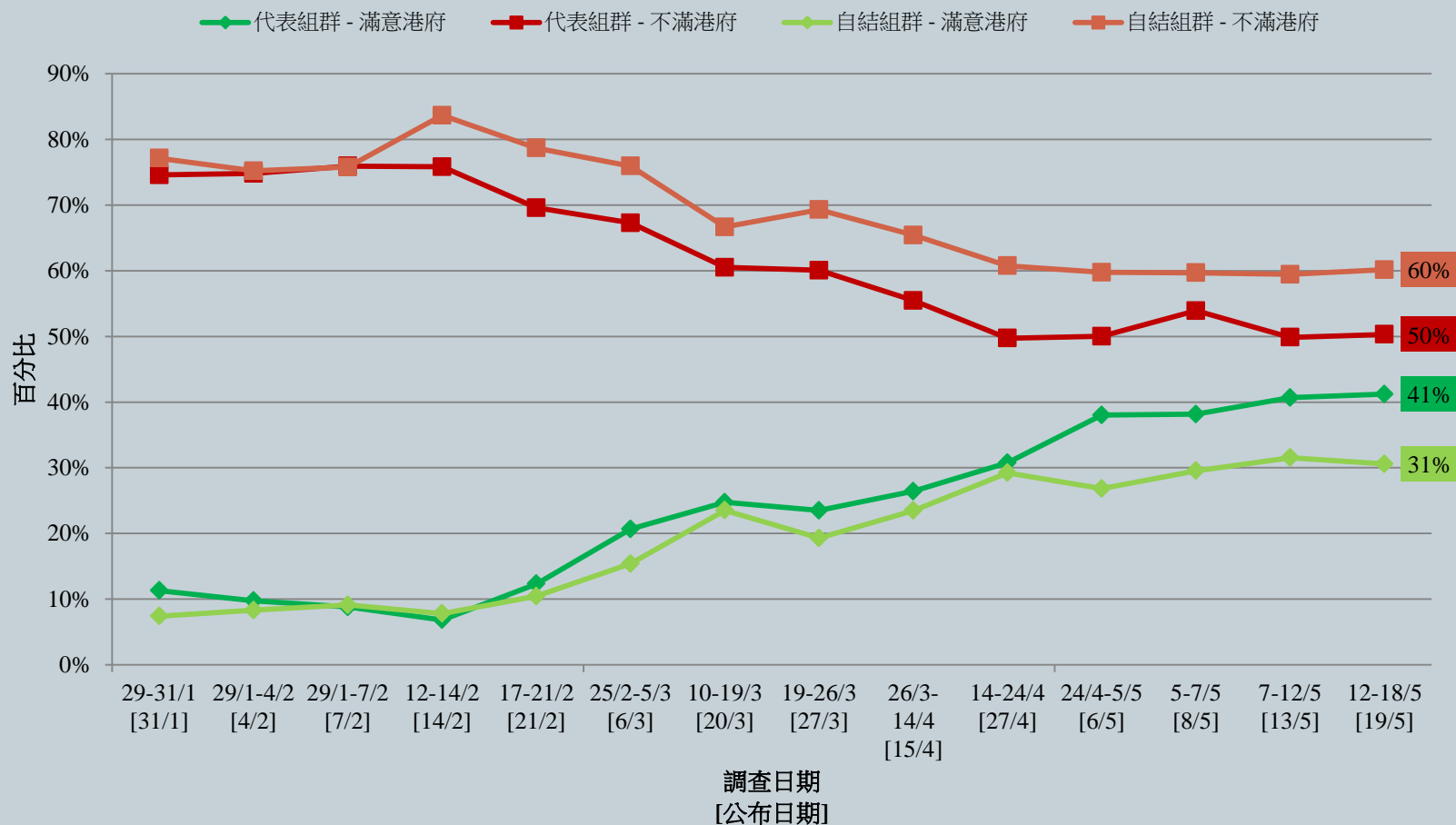
意見題目*		「香港市民代表組群」(N=856)				「香港市民自結組群」(N=8,762)			
		滿意	一半半	不滿	平均量值	滿意	一半半	不滿	平均量值
Q2 你有多滿意或不滿香港政府應付新冠肺炎的表現？	上次	41%	9%	50%	2.6	32%	9%	59%	2.4
	最新	41%	8%	50%	2.6	31%	9%	60%	2.4

* 答案選項為「好滿意／幾滿意／一半半／幾不滿／好不滿／不知道／難講」

調查結果 - 社區健康調查

6

市民評價香港政府應付新冠肺炎的表現



調查結果 - 社區健康調查

7

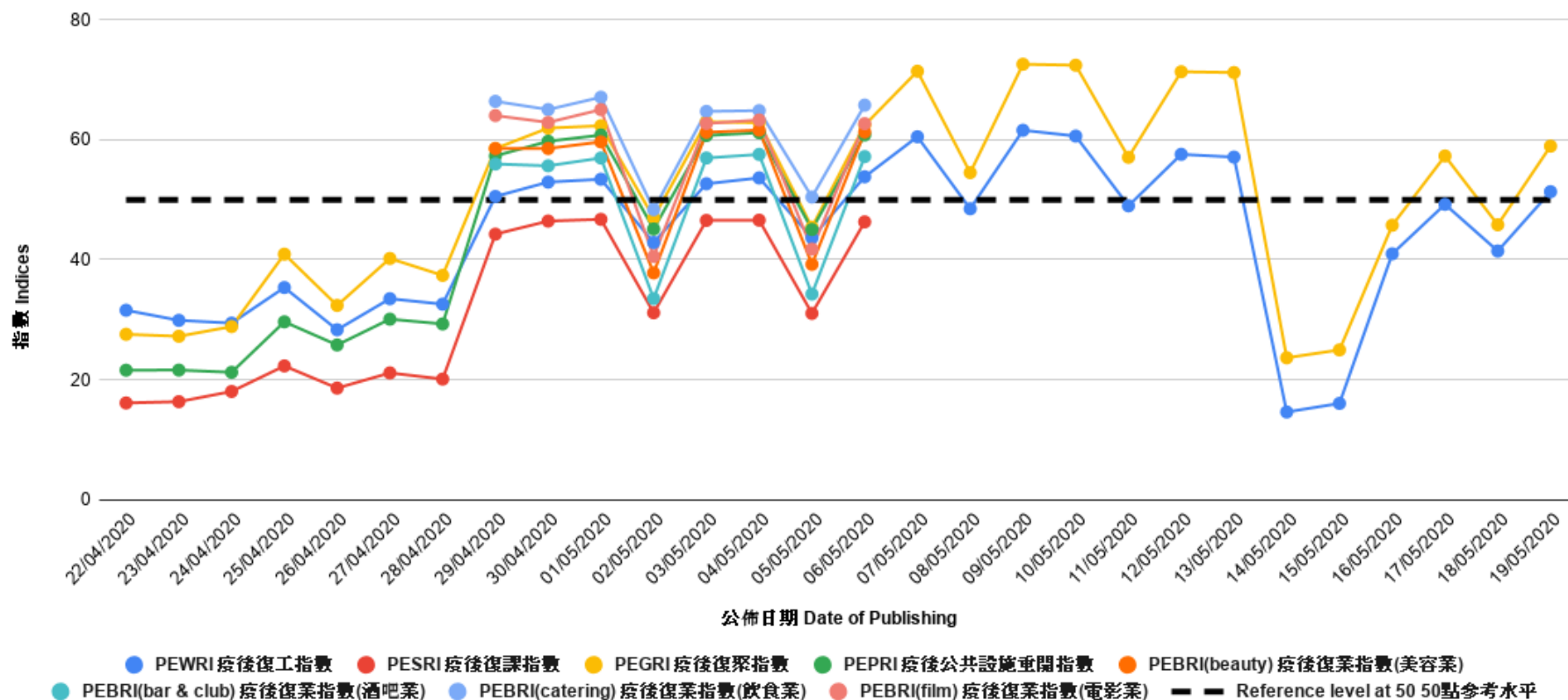
- 最新調查日期：12-18/5/2020

意見題目*	「香港市民代表組群」 (N=858)				「香港市民自結組群」 (N=8,767)			
	信心大	一半半	信心小	平均量值	信心大	一半半	信心小	平均量值
Q3 政府日前宣布派發可重用「銅芯抗疫」口罩 (CuMask)，但隨即引來很多疑問。整體而言，你對「銅芯抗疫」口罩 (CuMask) 的效用有多少信心？	39%	13%	46%	2.6	30%	9%	58%	2.3

* 答案選項為「好大信心／幾大信心／一半半／幾少信心／好少信心／不知道／難講」

調查結果 - 疫後復常指數

9



最新調查項目

10

- 最新題目(由5月18日下午開始收集數據)：
 - 與香港大學公共衛生學院合作的抗疫調查
 - 香港最近增加了新型冠狀病毒肺炎(新冠肺炎)的確診個案，你認為以下因素有多大影響？
 - ✦ 「市民的行為，例如不戴口罩、參加更多社交聚會等」
 - ✦ 「放寬防疫限制例如復工復業和放寬限聚令等」
 - ✦ 「放寬邊境管制」
 - ✦ 「深喉唾液測試量不足」
 - 你有沒有調查題目建議給我們進行民意調查？
- 疫情民情調查: <http://bit.ly/poricdch>

請市民踴躍參與!